

# Öldurannsóknir er varðar olíuvinnslu í sjó - umskipunarhafnir

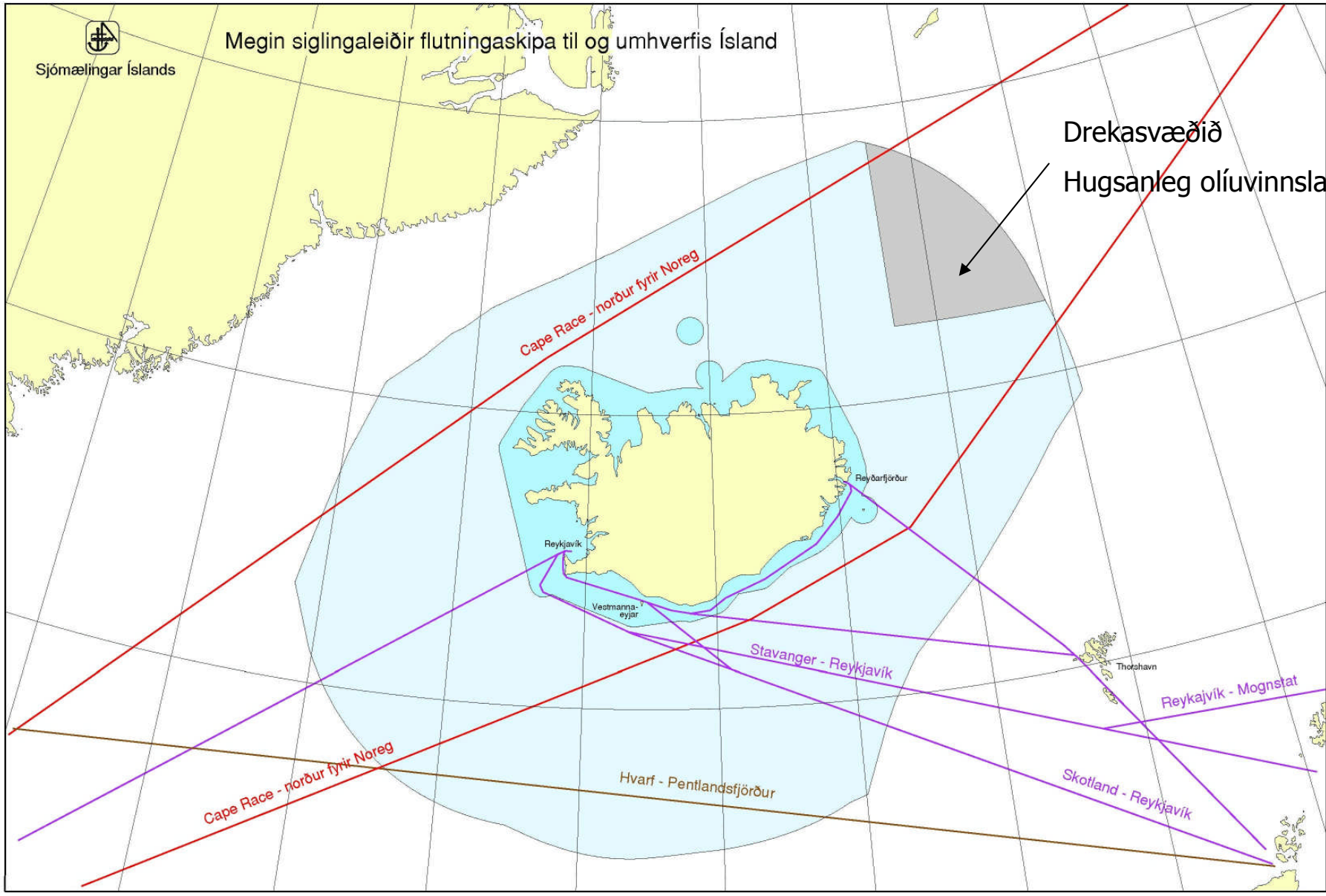
ÁHRIF HNATTRÆNNAR HLÝNUNAR Á VERKFRÆÐINA

Gísli Viggósson  
Siglingastofnun Íslands



# Efnisyfirlit

- Siglingar flutningaskipa við Ísland
- Eftirlit með flutningaskipum á norður Atlantshafi
- Öldufar á siglingaleiðum á norður Atlantshafi
- Drekaflug
- Upplýsingakerfi um veður og sjólag
- Könnun á hafnaraðstöðu fyrir stór skip á Íslandi
- Dæmi
  - Olíuhreinsunarstöð á Vestfjörðum
  - Álvershöfn á Bakka við Húsavík



# Eftirlit með flutningaskipum á norður Atlantshafi

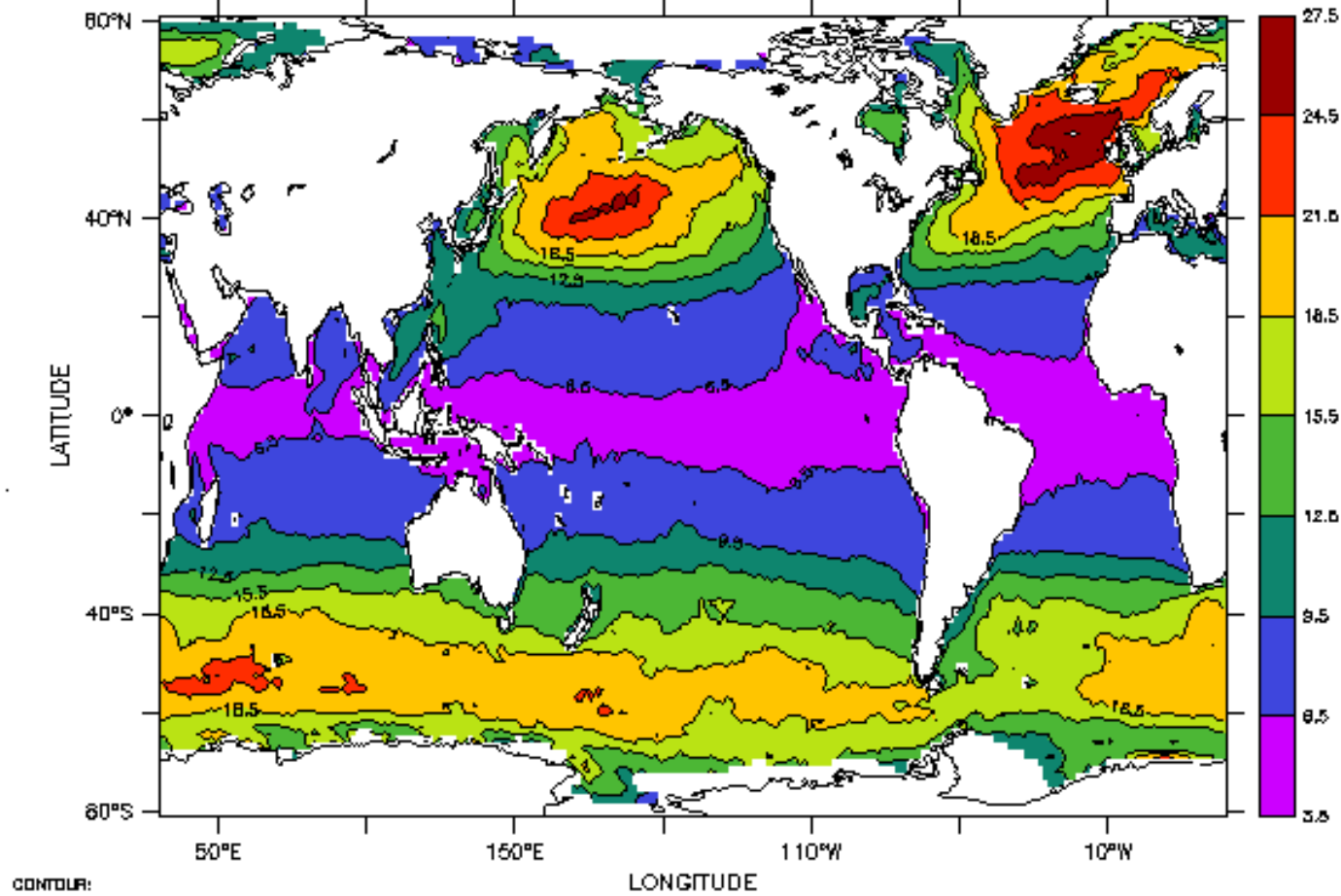
Stefnt er að svæðisbundinni Siglingaeftirlits- og upplýsingakerfis strandríkja við norðanvert Norður-Atlantshaf og Barentshaf.

Um er að ræða upplýsingar úr

1. sjálfvirku auðkenniskerfi landanna, (AIS)
2. tilkynningum frá skipum um gervihnetti(LRIT)/radarmyndir
3. tilkynningum úr rafræna komutilkynningakerfinu Safe Sea Net
4. upplýsingakerfi Siglingastofnunar um veður og sjólag

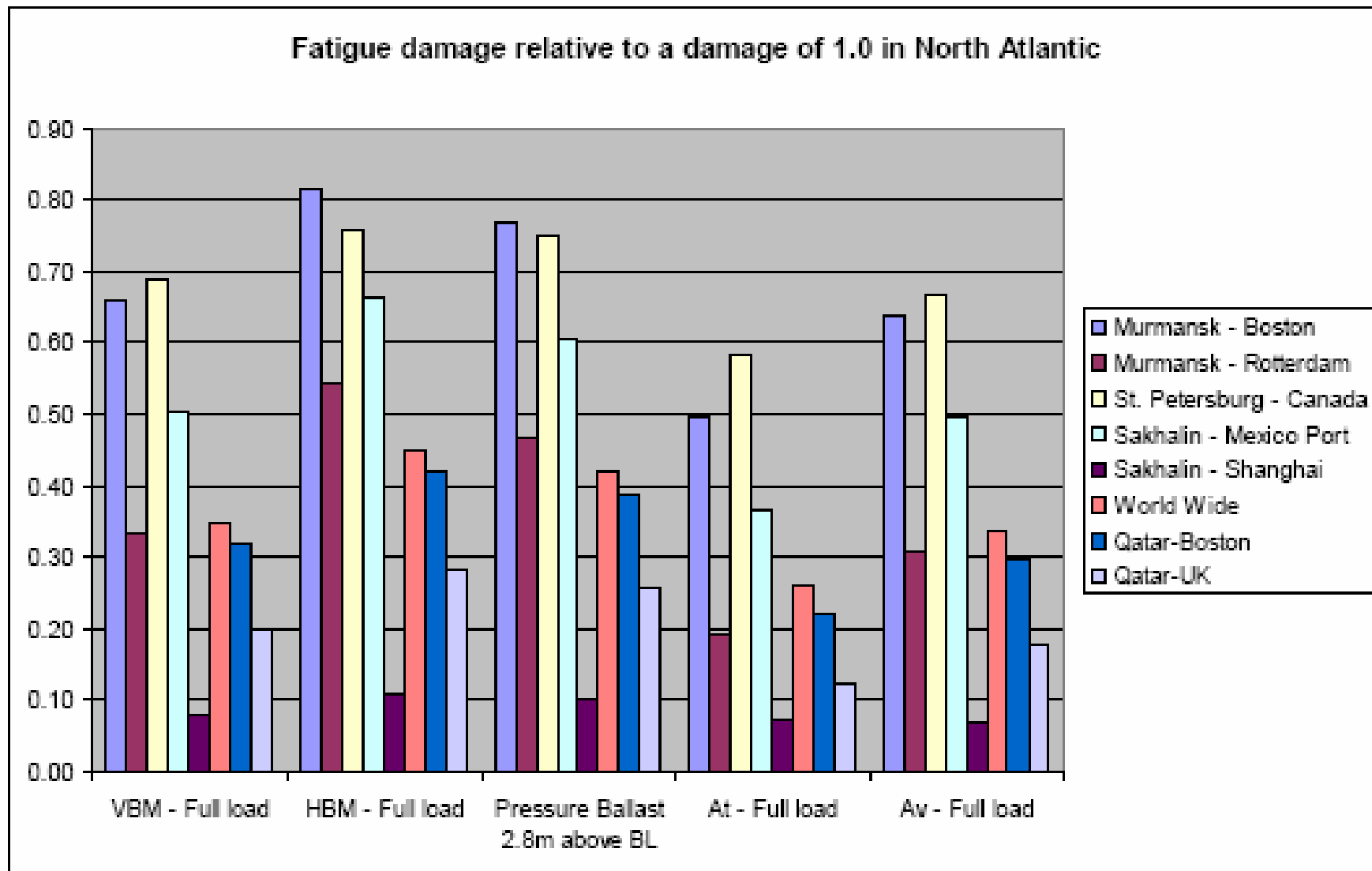
Væntanlegir þátttakendur eru Bretar, Írar, Danir og Færeyingar og Rússar auk Norðmanna og Íslendinga.

Hs 100-yr return values (m) 1986-1995



The KNMI/ERA-40 Wave Atlas  
The Global Wave Climatology  
Atlas

Leiðrétt og endurunin  
ERA - 40 gögn frá ECMWF



Tjón á gasflutningaskipum allt að helmingi fleiri á siglinga-  
leiðinni frá Murmansk til Boston en að jafnaði í heiminum.  
Det Norske Veritas birti þessar niðurstöður 7. mars 2008 á fundi  
hjá FMSA

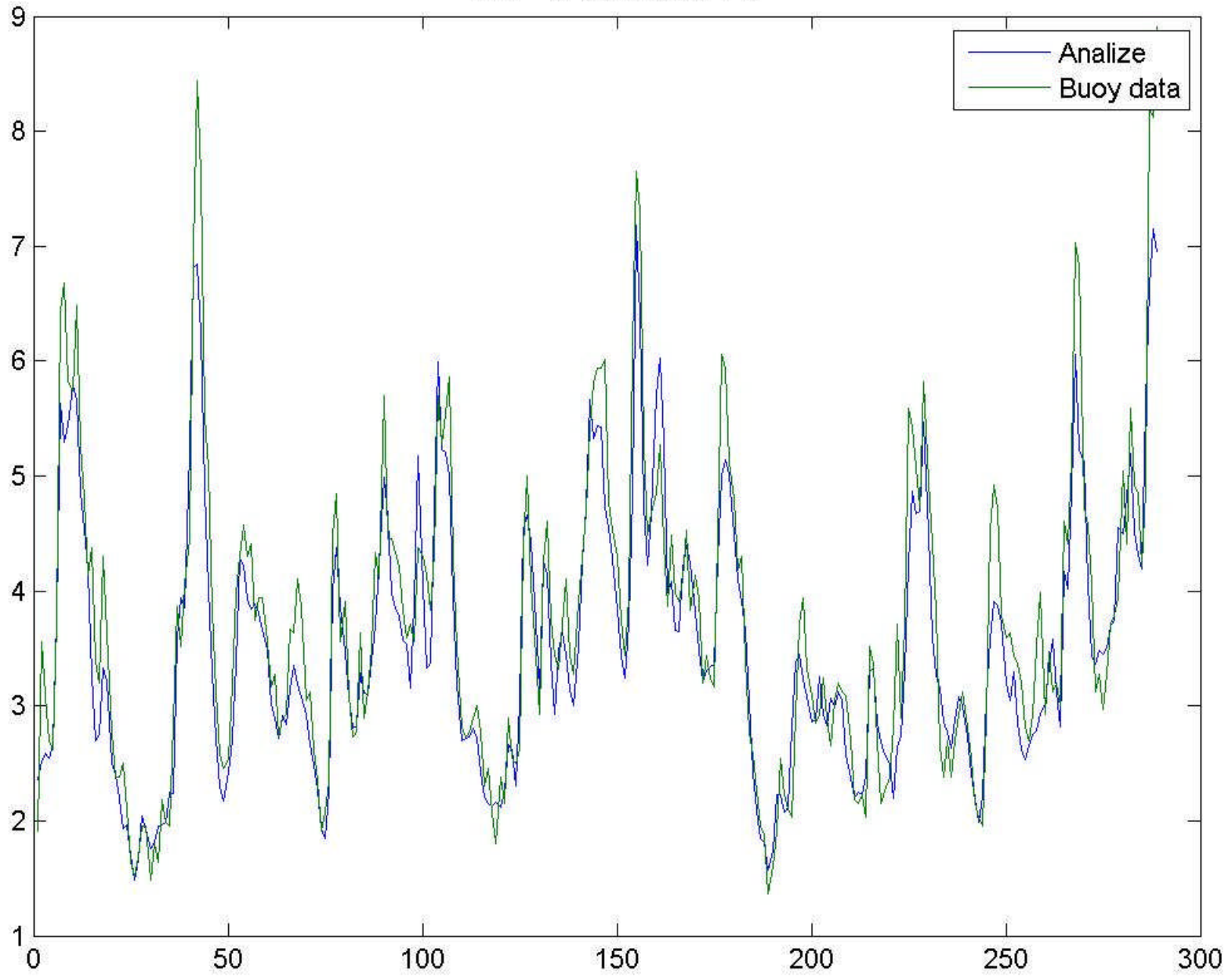
# Veðurdufl á Dreka

Veðurstofan hefur, að tilmælum iðnaðar- og umhverfisstofnunar, hafið veðurathuganir á svokölluðu Drekasvæði, nánar tiltekið á  $68,470^\circ$  norður breiddar og  $9,40^\circ$  vestur lengdar.

Sett var út dufl þann 23. nóvember 2007 og er það við stjóra á um 850 m dýpi.

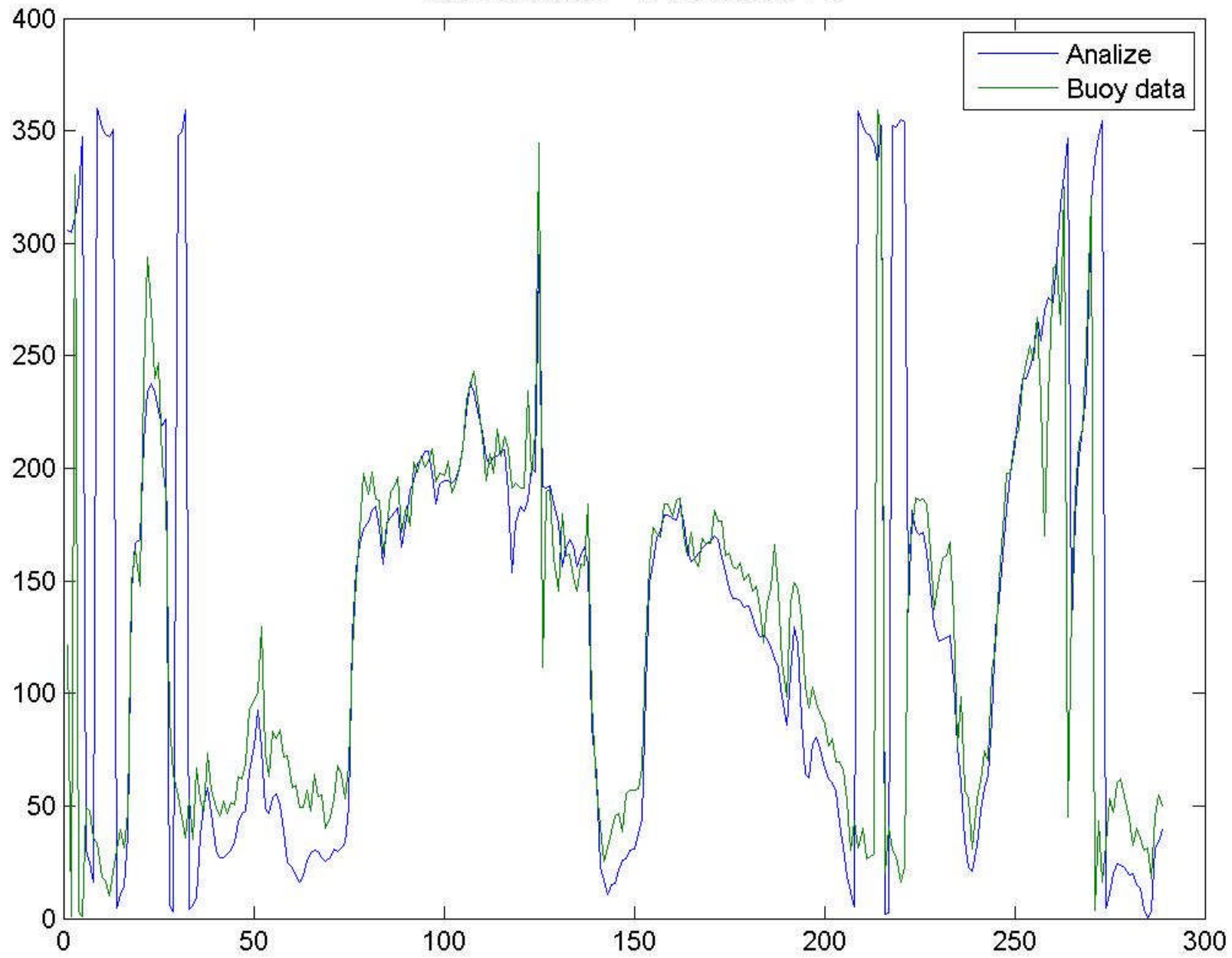


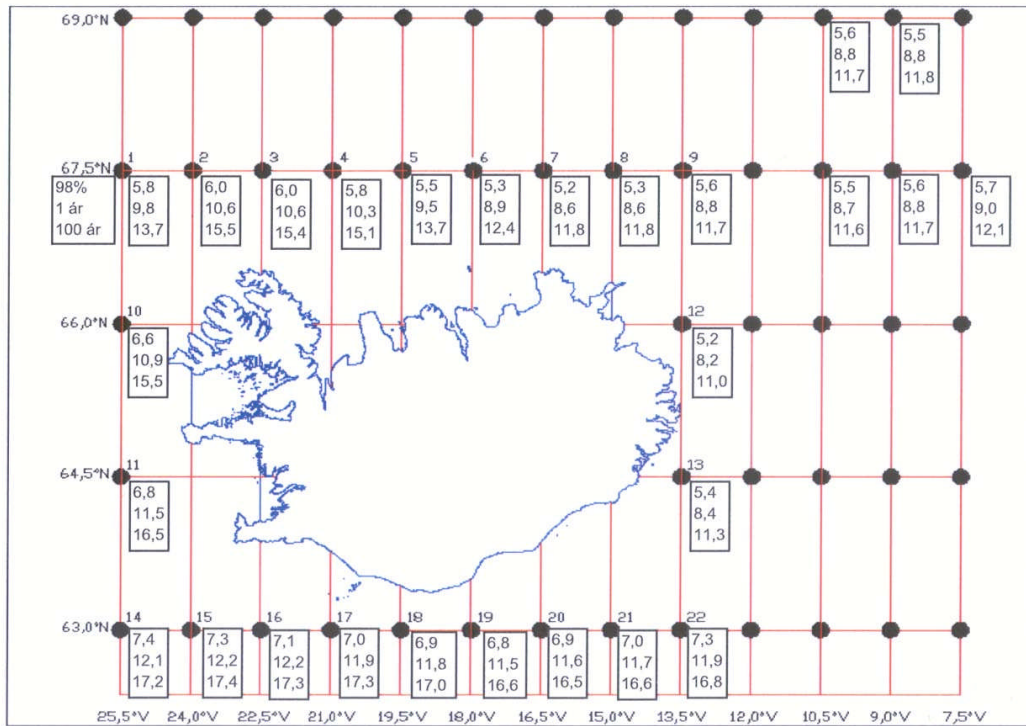
Hm - 9°0'V and 69°0'N





Mean Direction - 9°0'V and 69°0'N





# Kennialdan með 100 ára endurkomutíma

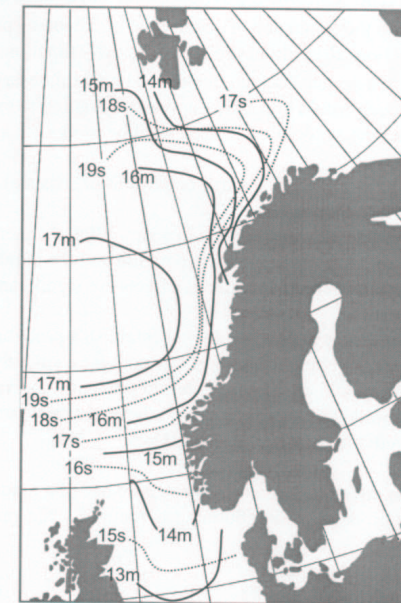
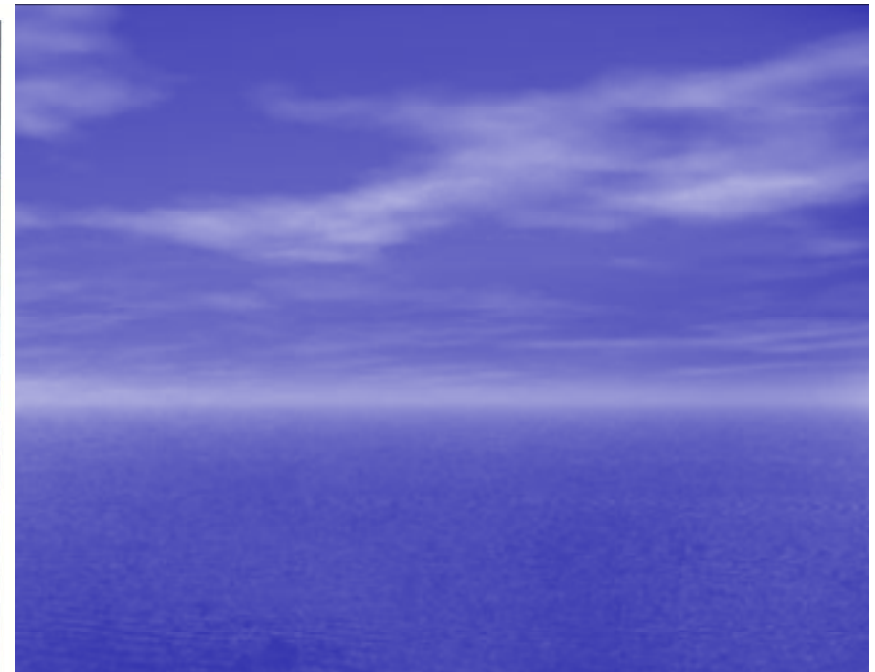
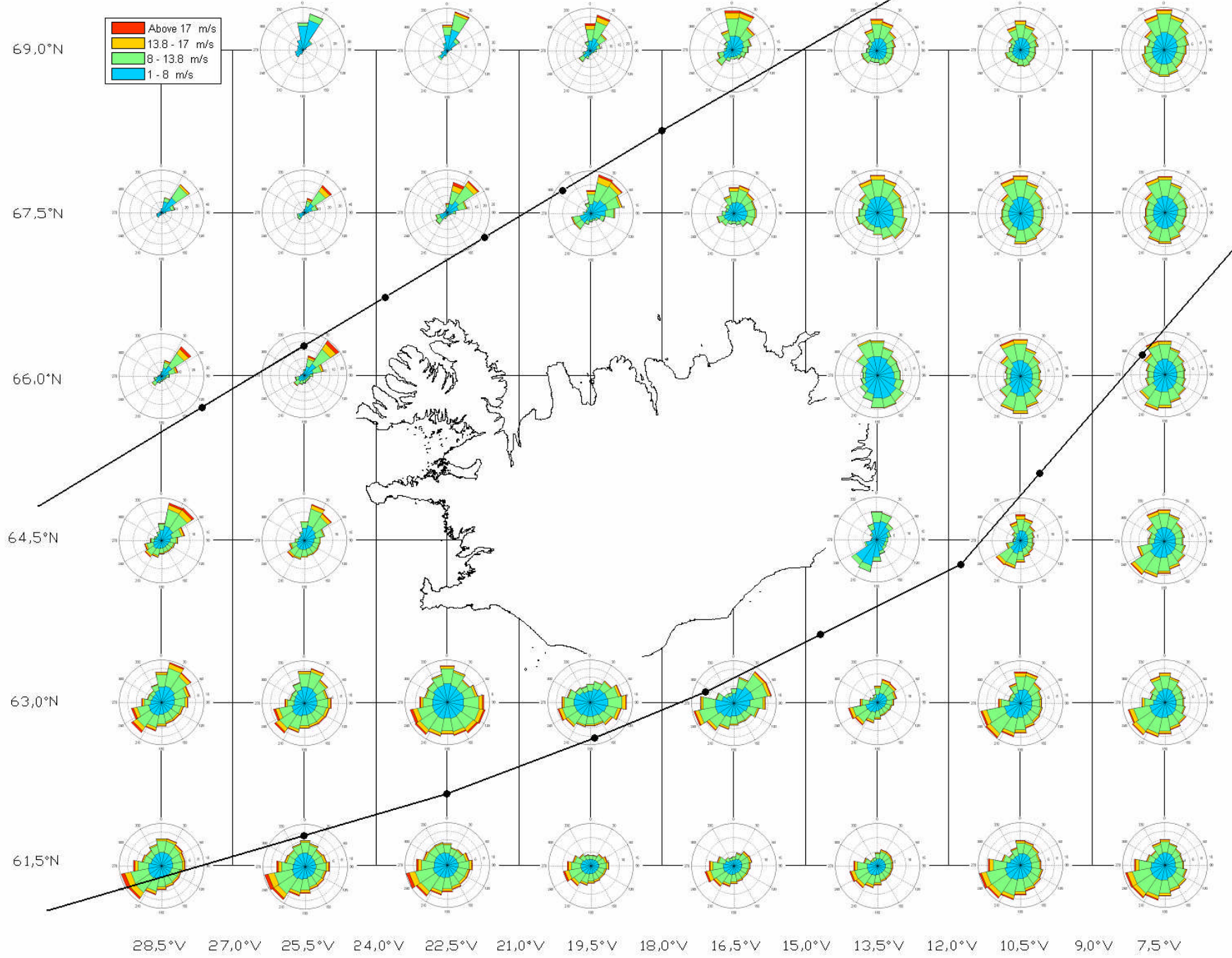
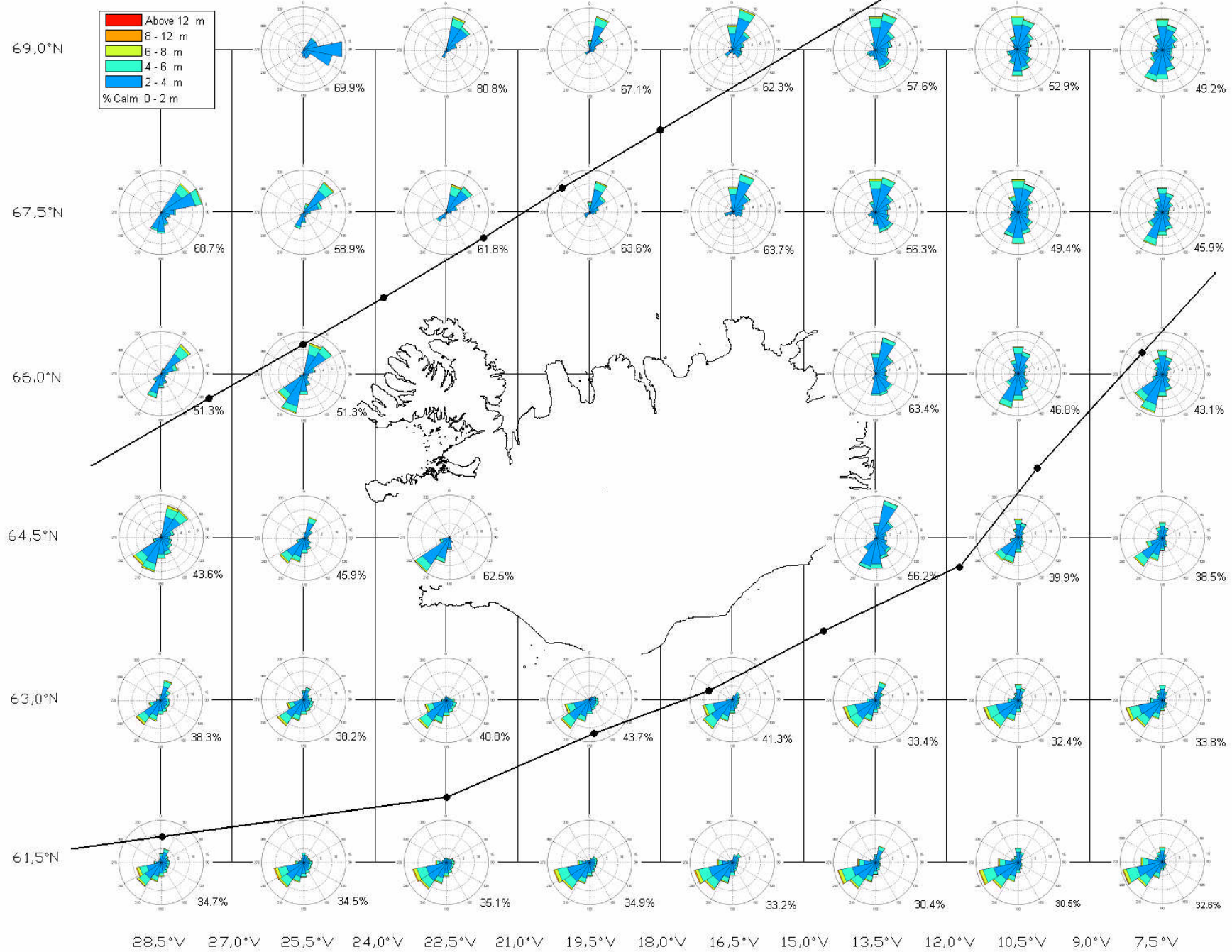


Figure 6.2.1 Significant wave height  $H_{m0}$  and related maximum peak period  $T_P$  with annual probability of exceedance of  $10^{-2}$  for sea-states of 3 hours duration. Isocurves for wave heights are indicated with solid lines while wave period lines are dotted.

# Wind Roses



# Wave Roses

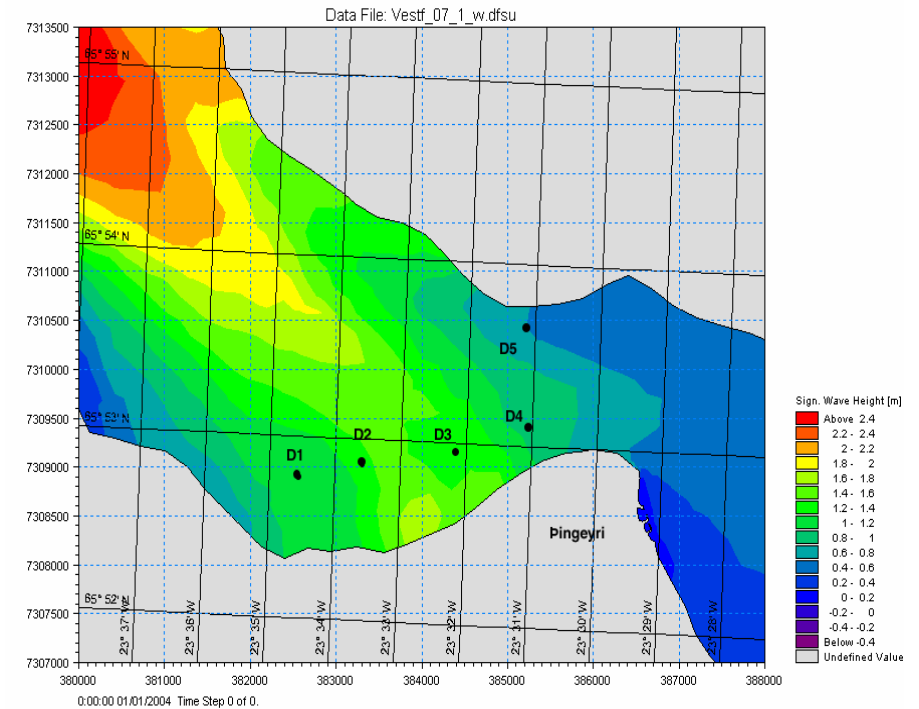
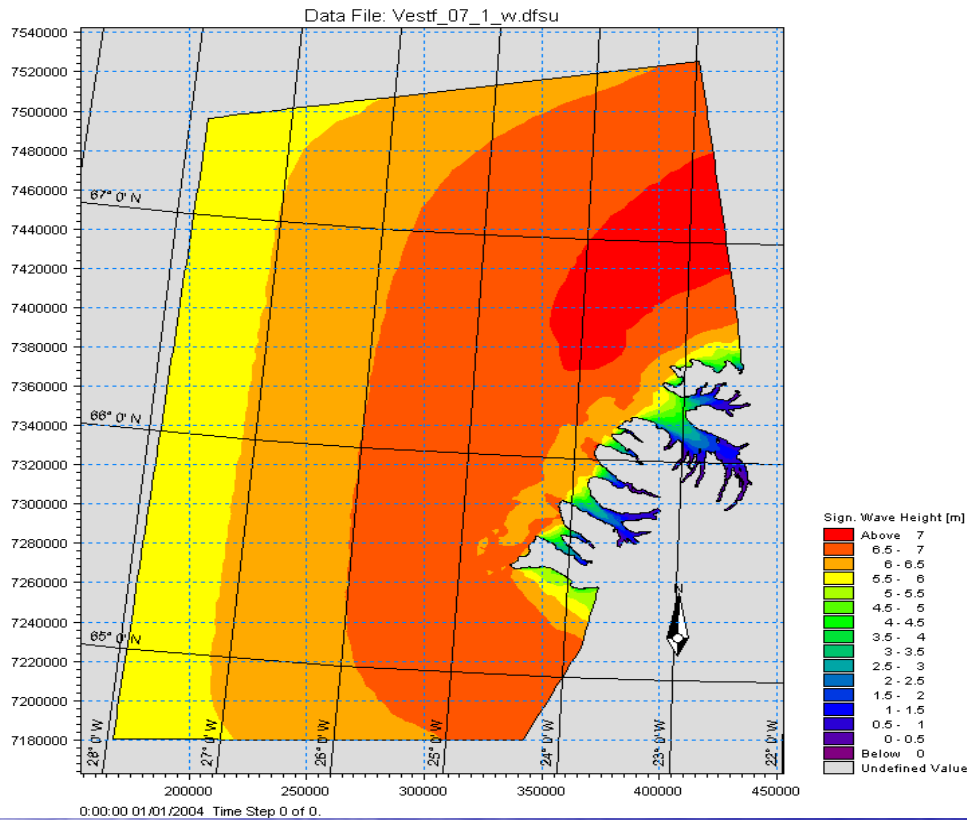


# Upplýsingakerfi um veður og sjólag



# Könnun á hafnaraðstöðu fyrir stór skip á Íslandi

- Siglingastofnun er að fara stað með kerfisbundna könnun á hafnaraðstöðu fyrir stór skip á Íslandi.
- Það þarf sérhæfða hafnaraðstöðu fyrir álver, umskipunarhafnir, olíu- og gasvinnslu á Drekasvæðinu og olíuhreinsistöðvar
- Siglingastofnun vinnur nú að rannsóknum og líkantilraunum af álvershöfn við Bakka á Húsavík



Miklar öryggiskröfur til innsiglingar og snúningsrýmis við komu og brottför.

Krafa um dráttarbáta og lóðsbáta.

Miklar kröfur til viðlegu vegna veðurhæðar, ölduhreyfingar og sértakar kröfur til hæða saga / langra aldna.

