

Hvað er efst á baugi hjá Siglingastofnun

37. hafnasambandsþing
24. september 2010
Hermann Guðjónsson
siglingamálastjóri

Endurskipulagning samgöngustofnana

- Fyrstu hugmyndir settar fram fyrir rúmum þremur árum
1. Í ágúst 2007 var Ríkisendurskoðun falið að gera stjórnarsýsluúttekt á Vegagerðinni og Siglingastofnun – Skýrslu skilað í júní 2008.
 2. Í janúar 2009 skipaði samgönguráðherra nefnd (Gísli Gíslasonar) um framtíðarskipan stofnana samgöngumála – Skýrslu skilað í júní 2009.
 3. Í nóvember 2009 ákveður samgönguráðuneytið að hefja undirbúning að myndun tveggja nýrra stofnana – Frumvarp lagt fram á Alþingi í júní 2010

Endurskipulagning samgöngustofnana

1. Ríkisendurskoðun lagði til þrískiptingu:
Stjórnsýslustofnun, Framkvæmdastofnun og Ríkisfyrirtæki, sem annaðist rekstur og viðhald mannvirkja.
2. Nefnd Gísla Gíslasonar lagði til: Stjórnsýslustofnun, Vegagerð, Stofnun hafs og stranda og Flugstoðir.
3. Samgönguráðuneytið valdi að leggja til við Alþingi myndun tveggja nýrra stofnana:
 1. Farsýslan, stjórnsýslustofnun samgöngumála
 2. Vegagerðin, framkvæmdastofnun samgöngumála

Endurskipulagning stjórnarráðs og stofnana

- Þann 9. september samþykkti Alþingi breytingu á lögum um stjórnarráðið og þar með talið stofnun innanríkisráðuneytis um komandi áramót.
- Nýjar aðstæður komnar upp t.d. falla Siglingastofnun og Landhelgisgæsla nú undir sama ráðuneyti.
- Í greinargerð með Stjórnarráðsfrumvarpinu segir m.a.:
 - Helstu rök fyrir sameiningu ráðuneyta eru: "Samþætting á sviði öryggismála, t.d. Varðandi umferðaröryggi, öryggismál sjófarenda o.fl."
 - "Nú eru ríkisstofnanir og fyrirtæki á vegum ráðuneytanna tveggja um 60 talsins og verður það stofnanaskipulag endurskoðað samhliða og í kjölfar sameiningar með hliðsjón af þeirri vinnu sem unnin hefur verið í ráðuneytunum."

Fjármál Siglingastofnunar

Rekstrargjöld 2010

• Hafnamál	27,0
• Rekstur Hafnabótasjóðs	13,0
• Siglingavernd	14,0
• Skipamál	66,0
• Vitar og leiðsögukerfi	137,1
• Vaktstöð siglinga	309,0
• Skipaæftirlit	100,2
• Hafnarríkiseftirlit	27,0
• Hafnir, líkantilraunir og grunnkort	45,0
• Rannsóknir og þróun	50,0
• Áætlun um öryggi sjófarenda	20,0
• Þjónustuverkefni	219,2
• Rekstrargjöld alls:	1027,5

Rekstur Siglingastofnunar 2010

skv. fjárlögum fyrir árið 2010

- **Gjöld:**

– Almennur rekstur	718,5 m.kr.
– <u>Vaktstöð siglinga</u>	<u>309,0 m.kr.</u>
	Samtals 1.027,5 m.kr.

- **Tekjur:**

– Vitagjald ofl.	246,6 m.kr.
– Sértekjur (útseld þjónusta)	212,6 m.kr.
– Framlag ríkissjóðs til Siglingastofnunar Íslands;	
• Almennur rekstur	259,3 m.kr.
• <u>Vaktstöð siglinga</u>	<u>309,0 m.kr.</u>
	Samtals 1.027,5 m.kr.

Fjármál Siglingastofnunar

Stofnkostnaður 2010 - Ríkisframlög

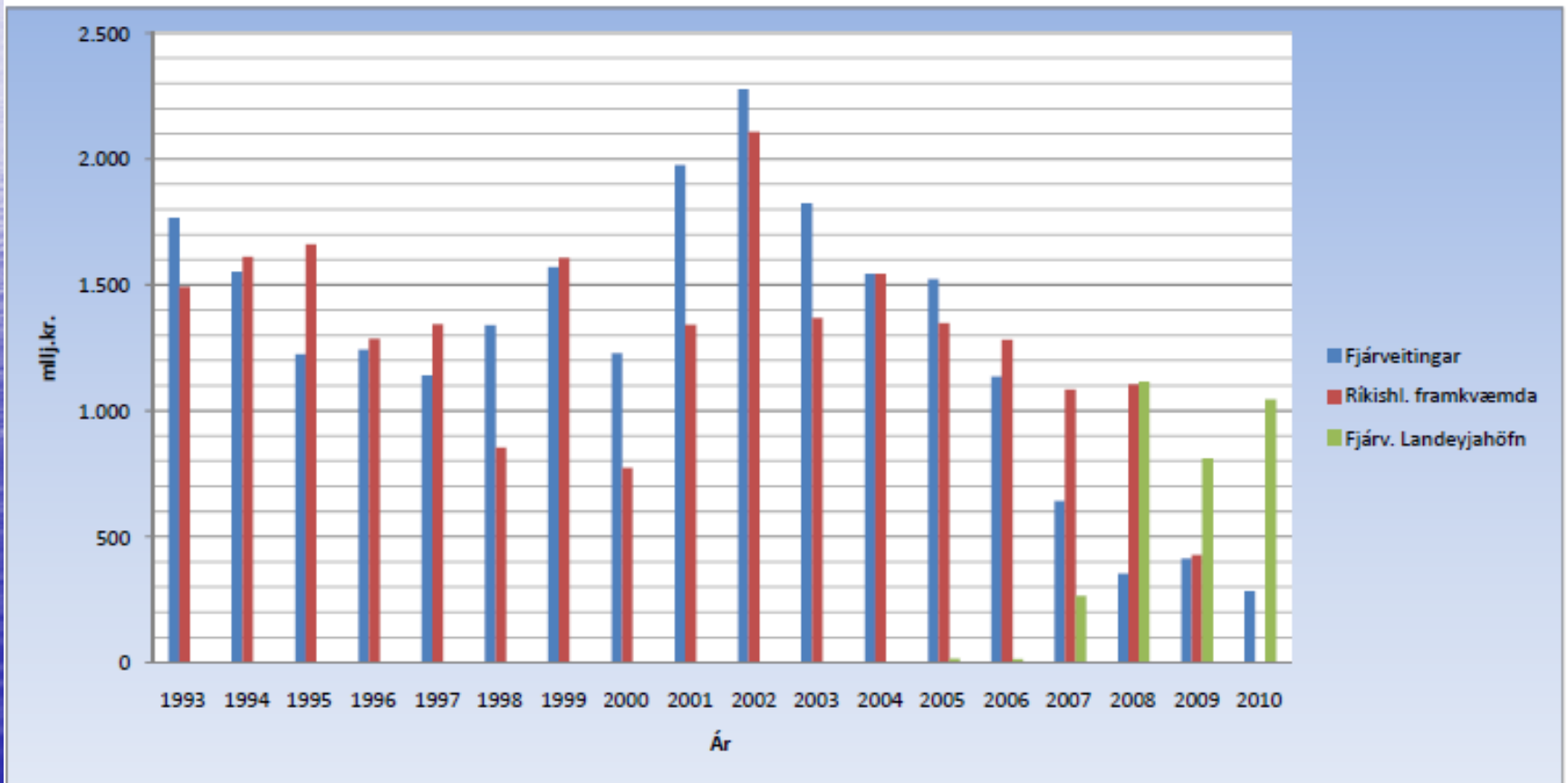
• Vitar og leiðsögukerfi	32,0
• Hafnamannvirki	282,6
• Lendingabætur	0,0
• Ferjubryggjur	12,3
• Sjóvarnargarðar	133,6
• Hafnabótasjóður framlag	0,0
• <u>Landeyjahöfn (100% fjármögnun)</u>	<u>1045,1</u>
• Stofnkostnaður alls:	1.505,6
• Rekstrargjöld og stofnkostn. alls:	2.533,1

Hafnamál

- Endurskoðun hafnalaga á dagskrá.
- Enn hefur gildistöku ákvæða í 24. gr. hafnalaga verið frestað og nú til ársloka 2012.
- Stórir áfangar í dýpkun og endurnýjun hafnarmannvirkja hafa náðst síðustu 10-15 árin.
- Lítið um tjón á mannvirkjum síðustu árin.
- Minnkandi framlög ríkssjóðs til hafnamála.
- Unnið að gerð samgönguáætlana 2011 - 2022 og 2011 – 2014.

Framlög ríkissjóðs til hafnargerðar árin 1993 - 2010

Fjárveitingar til hafnargerða og ríkisluti framkvæmda
Framreiknað til verðlags í ágúst 2010
(vísitala neysluverðs)



Samgönguáætlun 2011 – 2014

Óskir hafnarstjórna

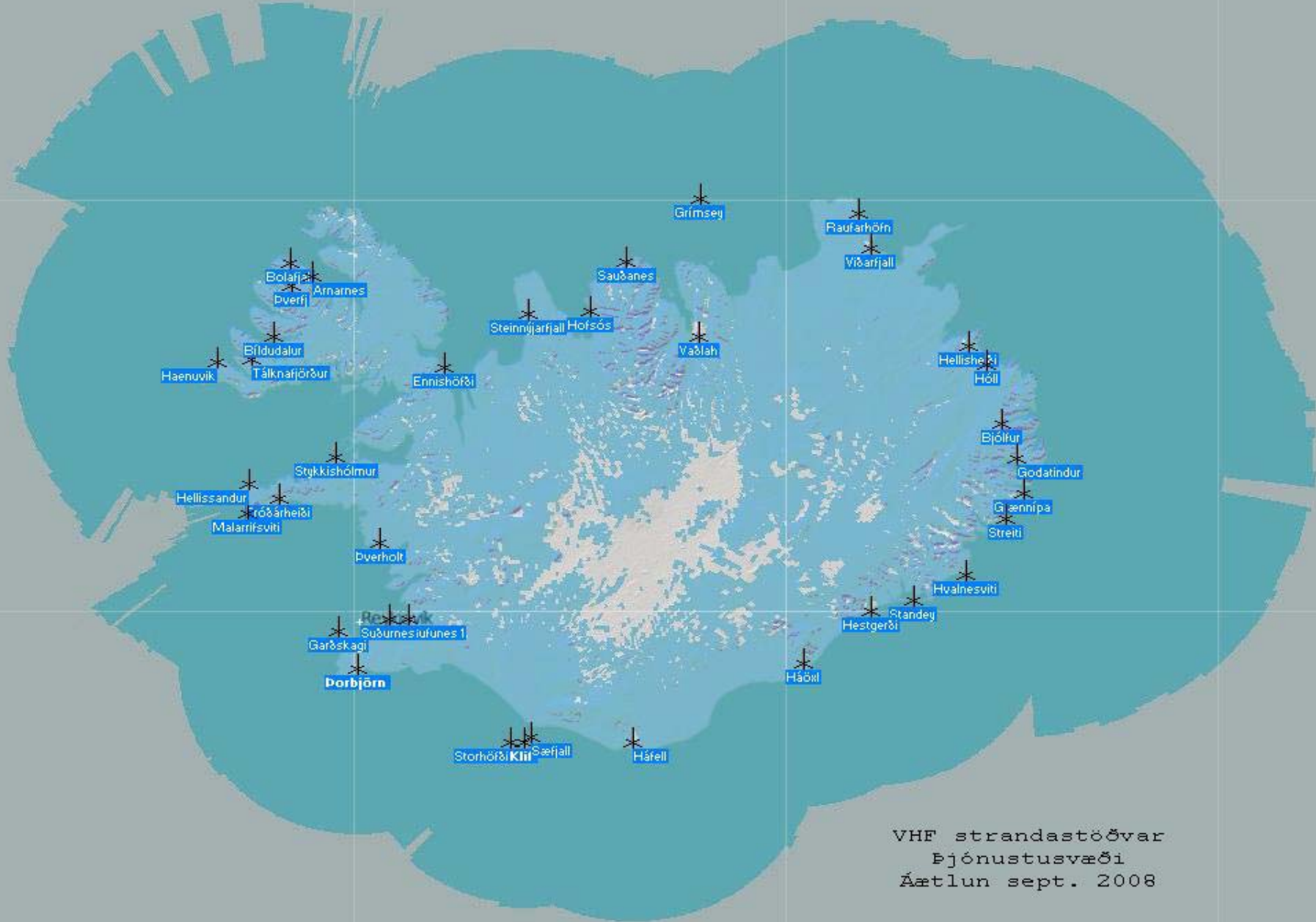
- Óskir hafa borist frá flestum
- Endurbyggingar, dýkanir, skjólgarðar og hafnsögubáatar fyrirferðarmest
- Verkefni sem teljast styrkhæf:
 - Heildarkostnaður 5.000 milljónir (1.250 á ári)
 - Þar af hafnsögubáatar 1.300 milljónir (325 á ári)
 - Ríkishluti 2.400 milljónir (600 m.kr. á ári)
 - Þar af hafnsögubáatar 960 (240 m.kr. á ári)
- Óskir sem ekki teljast styrkhæfar skv. nýjum hafnalögum a.m.k. 15 milljarðar.
- Stóriðjuhafnir vega þar þungt

Hafnamál

- Siglingavernd/Hafnavernd
 - Árlegar úttektir (ESA/EMSA)
 - Mismundi túlkun á framkvæmd tilskipunar
- Siglingar um Norðurslóðir
 - Verðum varir við mikinn áhuga útlendinga
 - S.Í. Tekið þátt í nokkrum verkefnum
- Tækifæri fyrir hafnir ?

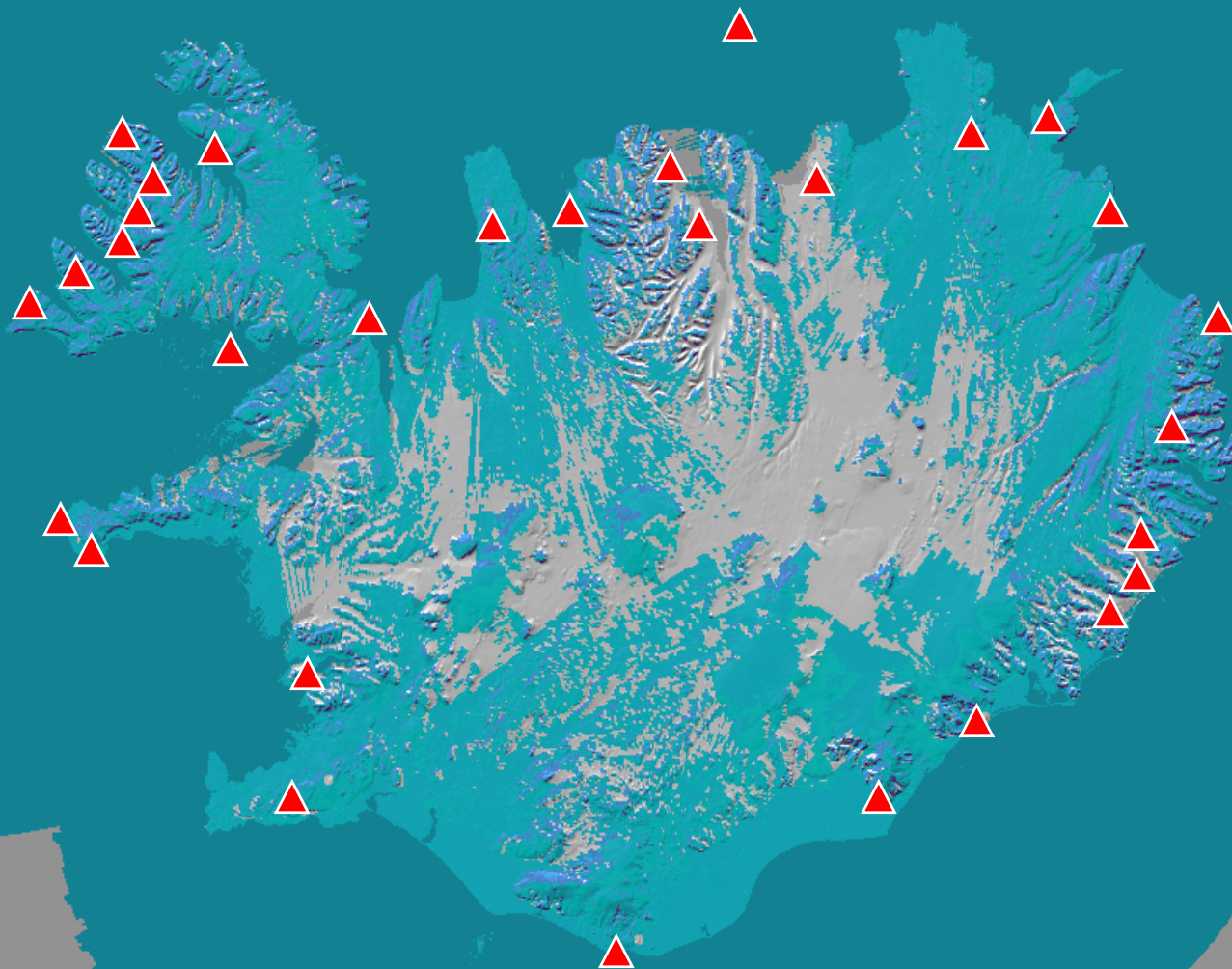
Vöktun skipaumferðar

- Tilskipun Evrópuþingsins 2002/59
 - Vaktstöð siglinga sett á stofn 2004
 - Vöktun siglinga og fjarskipti við skip og báta
 - EMSA aðstoðar við og fylgir eftir innleiðingu
- Nýtt fjarskiptakerfi tekið í notkun 2008
 - Kostnaður um 470 m.kr.
- AIS landstöðvakerfi byggt upp (kemur í stað STK)
- Utan AIS drægis tekur við LRIT
- Rafrænn gagnabanki SafeSeaNet
- Neyðarhafnir
- Hafnarríkiseftirlit byggir á gögnum úr SafeSeaNet



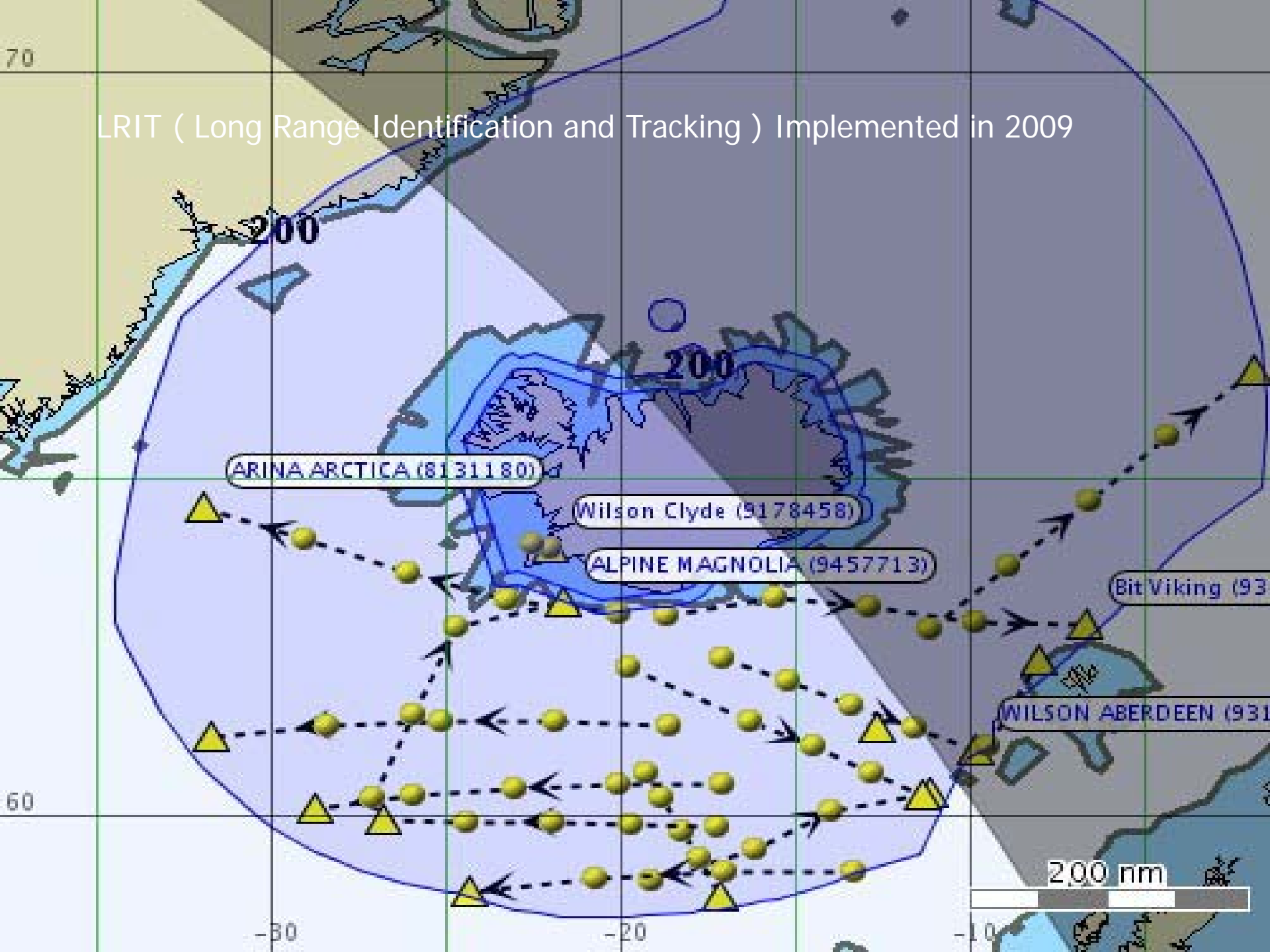
VHF strandastöðvar
 Þjónustusvæði
 Áætlun sept. 2008

AIS (Automatic Identification System) 31 stations



70

LRIT (Long Range Identification and Tracking) Implemented in 2009



60

-30

-20

-10

200 nm

Rannsóknir og þróun

- Hafna- og strandrannsóknir
 - Öldufarsrannsóknir, efnisflutningar
- Umhverfisrannsóknir
 - Frekari þróun upplýsingakerfis um veður og sjólag
 - Verkefni tengd siglingu stórra skipa við Ísland
- Rannsóknir tengdar skipum
 - Umhverfisvænir orkugjafar
- Áætlun um öryggi sjófarenda
 - Útgáfa bóka

Þjónusta við sjómenn og útgerðarmenn

- Útgáfa atvinnuréttindaskírteina.
 - Öll skírteinisútgáfa komin til S.Í.
- Lögskráning sjómanna.
 - Ný lög öðlast gildi 1. nóv. 2010.
 - Skylt að lögskrá á öll skip sem gerð eru út í atvinnuskyni.
 - Meginreglan að skráningin sé rafræn

Skipaskoðun

- Skoðun erlendra skipa / Hafnarríkiseftirlit
 - Nýjar verklagsreglur taka gildi 1. jan. 2011.
 - SafeSeaNet gagnagrunnurinn notaður til að velja skip til skoðunar.
 - Komu skips og brottför þarf að skrá í SafeSeaNet
 - Ætlunin að gera þetta sjáfvirkt hér með aðstoð AIS
- Kröfur IMO um vottun starfseminnar
- Samningar við flokkunarfélög - endurnýja

Framtíðarsýn

- Áherslupunktur:
 - Vöktun skipaumferðar
 - Öryggisbúnaður skipa
 - Öryggi sjófarenda
 - Hafnarparfagreining – hafnarmannvirki í takt við tímann

The background is a smooth blue gradient. On the left side, there is a bright, glowing sun that creates a shimmering reflection on the surface below. The top of the image features wispy, white clouds against a lighter blue sky. The overall mood is serene and calm.

Takk fyrir